



RFID TRANSPONDER WINDSHIELD LABEL - 52010285

El Transponder RFID Kathrein es una etiqueta especializada para la identificación automática de vehículos (AVI). El desarrollo de la etiqueta RFID, se centró en el alto rendimiento a través del parabrisas, al diseño especializado de su antena y al material protector para rayos UV, garantiza la lectura en un rango mayor a 8m. La incorporación de los troqueles de seguridad adicionales hace imposible la extracción y la reutilización de la etiqueta.



APLICACIONES

- Sistemas Inteligentes de Transporte
- Recaudo de Peajes
- Control de Accesos

**TAG DE SEGURIDAD
COLPASS**

ESPECIFICACIONES

Order No.		52010285	52010303
Type		WSL-TP-K-S-DNA	WSL-TP-K-S-H3
Frequency range	[MHz]	860-960	
Delivery lot	[pcs]	100	
Operating ambient temperature range	[°C]	-50 to +85	
Protocol		EPC Class1 Gen2/ISO 18000-63C	EPC Class1 Gen2/ISO 18000-6C
Chip		UCODE DNA	Higgs S3
Memory			
	EPC serialized	96 bit	
	EPC max.	448 bit	480 bit
	User Memory	3 Kbit	512 bit
	Uniue TID	96 bit	
IT security		„Memory Lock“ function, 32-bit access password, 32-bit kill password	
AES authentication		128-bit AES authentication keys	-
Programming		9 digiz consecutive numbers in ASCII	
Serialization		9 numeric characters in clear text; 2D-code	
Dimension (L x W x H)	[mm]	100 x 28 x 0.33	80 x 25.4 x 0.33



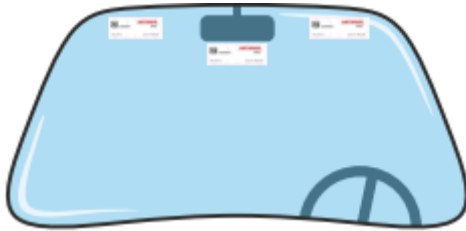


RFID TRANSPONDER KATHREIN

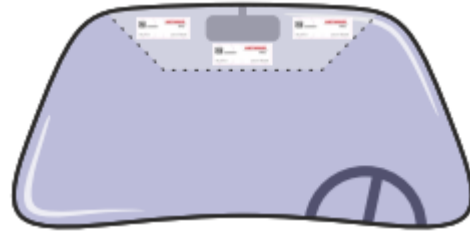
RANGOS Y CONDICIONES DE LECTURA

Su diseño especializado optimiza el área de lectura, haciendo posible la identificación vehicular en parabrisas con distintas películas de protección, con distancias de hasta 8 metros y a velocidades de 200 Km/h. A continuación podemos observar las ubicaciones recomendadas para obtener el máximo de rendimiento.

CARROS CON PARABRISAS ESTÁNDAR



CARROS CON PELICULAS DE PROTECCIÓN UV



DISEÑO Y SEGURIDAD ESCALABLE



- **Tamper Proof**
- **Protección de Número Serie**

Los sellos con Tamper Proof proporcionan alta seguridad a los usuarios y a las concesiones. En caso de que la etiqueta sea removida del parabrisas asegura la ruptura del circuito del transponder y por consiguiente su inutilización.

DIMENSIONES

Los Transponder Kathrein se encuentran disponibles en dos tamaños, como podemos ver en la siguiente imagen:

